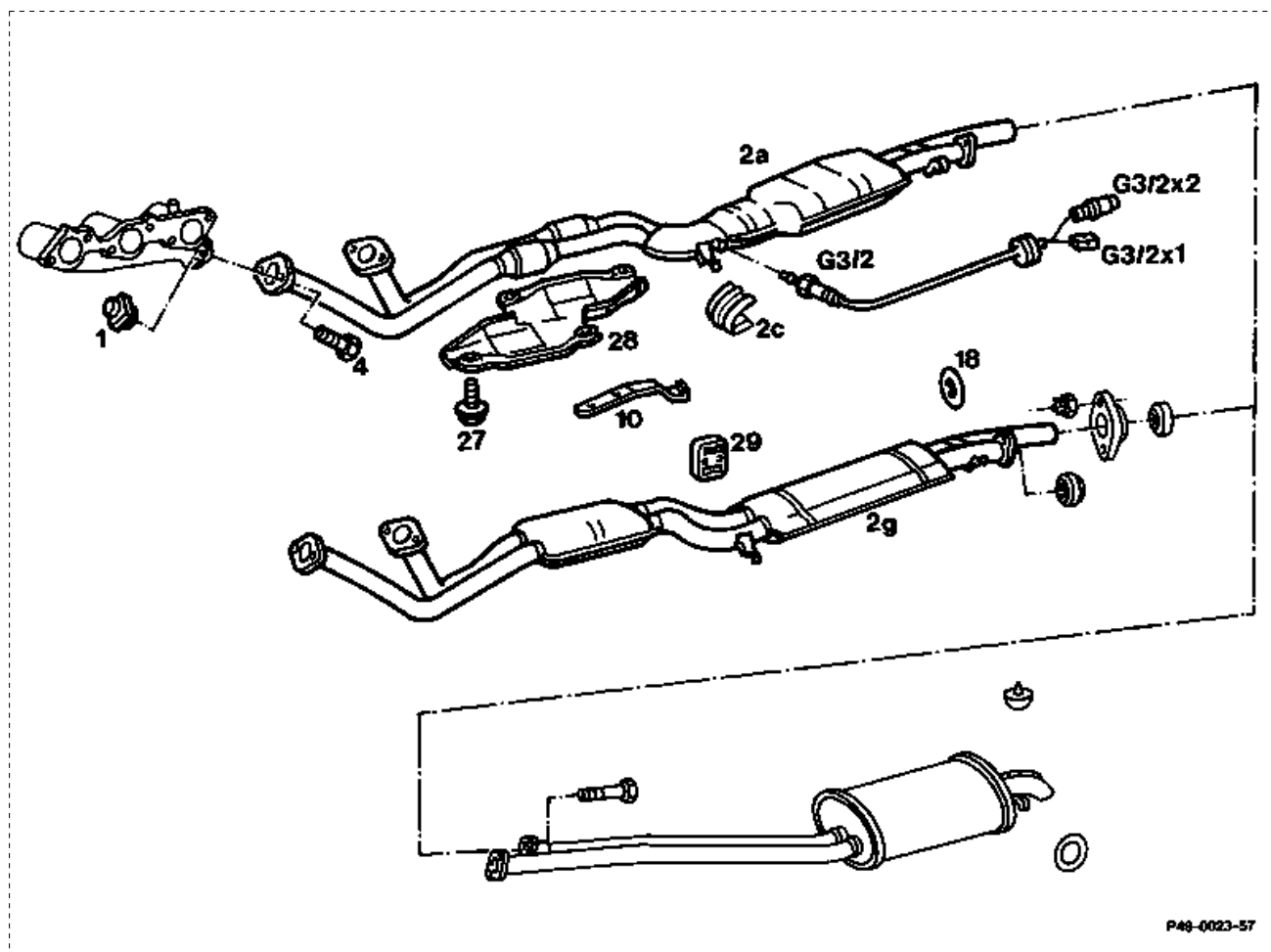


Vorausgegangene Arbeiten:
 Motorraumverkleidung aus-, einbauen.
 Auspuffanlage ab Steckverbindung aus-, einbauen, erneuern und verschrauben (49-7280).

Arbeits-Nr. der Arbeitstexte und Arbeitswerte bzw. Standardtexte und Richtzeiten:
 49-7000.

A. Typ 107



Steckverbindung Heizspirale O₂-Sonde (G3/2x1)
 und Steckverbindung Signal O₂-Sonde (G3/2x2)

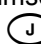
im Fußraum rechts, unter der Abdeckplatte
 trennen, zusammenstecken.

Wärmeleitblech (2c)
 O₂-Sonde (G3/2)

abziehen, aufstecken. Auf Einbaulage achten.
 herausschrauben, montieren.

Einbauhinweis
 Gewinde mit Paste 000 989 88 51
 bestreichen.
 Auf richtige Verlegung der Leitung achten.

Schrauben (27)

heraus-, hineindreihen. Flammenschutzblech (28)
 abnehmen, ansetzen (nur .

Schrauben (4)

heraus-, hineindreihen. Schrauben (4)
 erneuern. Anziehdrehmoment 25 Nm
 (Anhaltswert).

Gummiringe (18, 29)

aus-, einhängen.
 Auf Beschädigung und Verschleiß prüfen.

Vorderes Auspuffrohr mit Vor- und
Unterbodenkatalysator (2a) bzw. vorderes Auspuffrohr
mit Vor- und Mittelschalldämpfer (2g)
Nietmuttern (1)

abnehmen, ansetzen.

am Auspuffkrümmer aus-, einbauen.
Nietmuttern mit geeignetem Hilfsmittel
(z. B. Schraube) herausschlagen.

Einbauhinweis
Nietmuttern mit Verstemmschraube
103 589 01 39 00 einbauen.

Anziehdrehmoment der Verstemmschraube 30
Nm (Anhaltswert).

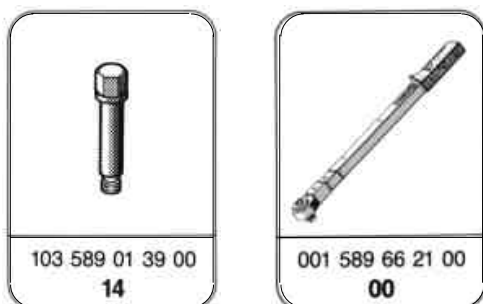
Träger (10)

auf Wiederverwendbarkeit prüfen, ggf.
erneuern.

Auspuffanlage

bei laufendem Motor auf Dichtheit prüfen.

Sonderwerkzeuge



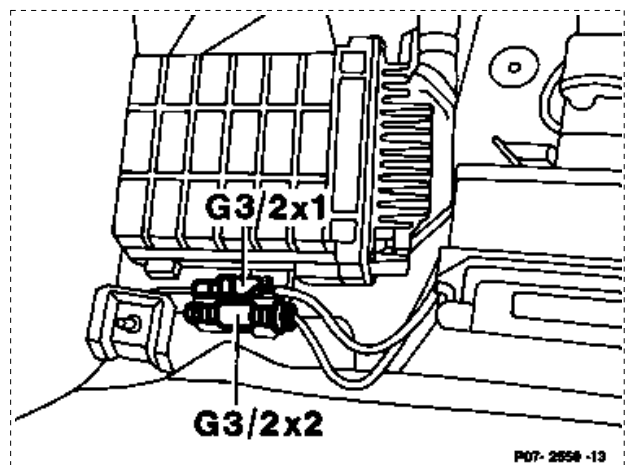
Anordnung der Steckverbindung O

2

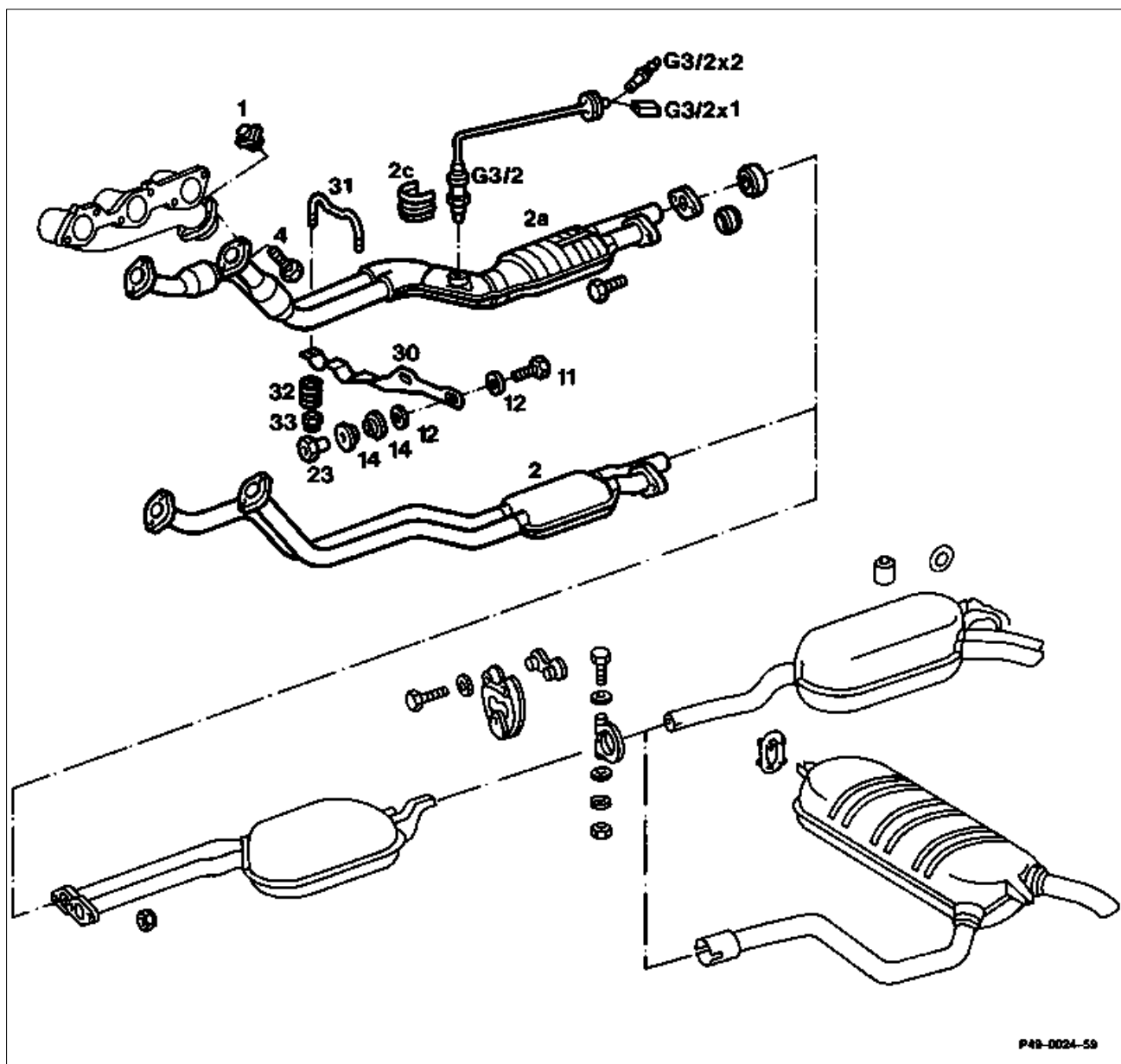
Sonde

G3/2x1 Steckverbindung Heizspirale O₂-Sonde

G3/2x2 Steckverbindung Signal O₂-Sonde



B. Typ 124, 126, 201



P42-0024-59

Dargestellt am Typ 124

Steckverbindung Heizspirale O₂-Sonde (G3/2x1)
und Steckverbindung Signal O₂-Sonde (G3/2x2)

im Fußraum trennen, zusammenstecken.

Wärmeleitblech (2c)

abziehen, aufstecken. Auf Einbaulage achten.

O₂-Sonde (G3/2)

herausschrauben, montieren.

Einbauhinweis

Gewinde mit Paste 000 989 88 51
bestreichen.

Auf richtige Verlegung der Leitung achten.

Haltebügel (31) mit Tellerfedern (32) und selbstsichernden Muttern (33)

ab-, anmontieren. Anziehdrehmoment 7 Nm (Anhaltswert).

Einbauhinweis
Teile prüfen und ggf. erneuern.



Bildhinweis zur Montage der Tellerfedern beachten.

Schrauben (4)

heraus-, hineindrehen. Schrauben (4) erneuern. Anziehdrehmoment 25 Nm (Anhaltswert).

Träger (30) mit Schrauben (11), Scheiben (12), Gummischeiben (14) und Muttern (23)

ab-, anmontieren. Anziehdrehmoment 20 Nm (Anhaltswert).

Einbauhinweis
Teile prüfen und ggf. erneuern.

Vorderes Auspuffrohr mit Vor- und Unterbodenkatalysator (2a), bzw. vorderes Auspuffrohr mit Vorschalldämpfer (2)

abnehmen, ansetzen.

Nietmutter (1)

am Auspuffkrümmer aus-, einbauen.
Nietmutter mit geeignetem Hilfsmittel (z. B.: Schraube) herausschlagen.

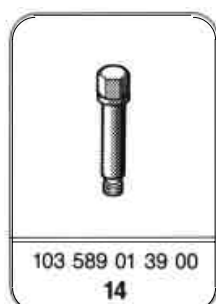
Einbauhinweis
Nietmutter mit Verstemmschraube
103 589 01 39 00 einbauen.

Anziehdrehmoment der Verstemmschraube 30 Nm (Anhaltswert).

Auspuffanlage

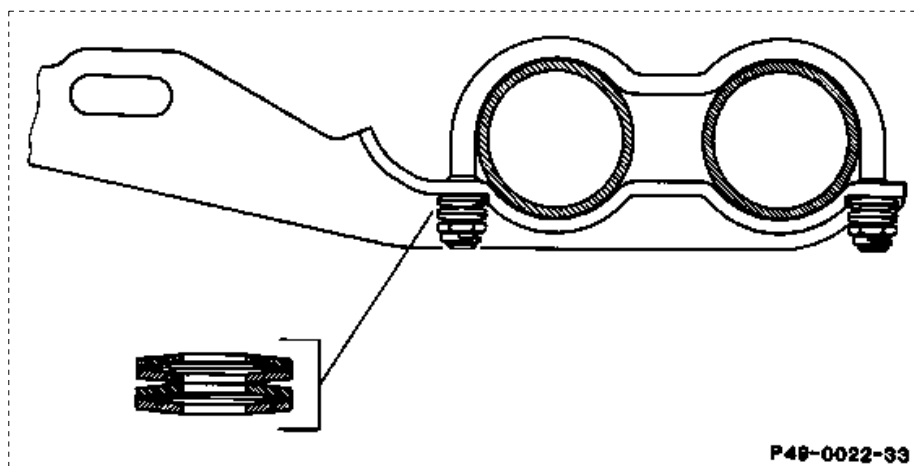
bei laufendem Motor auf Dichtheit prüfen.

Sonderwerkzeuge

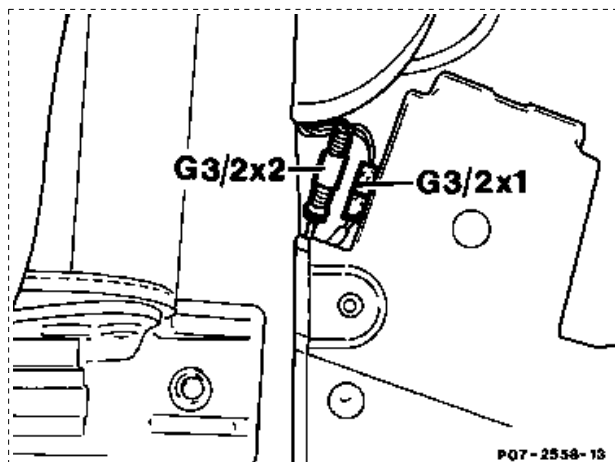




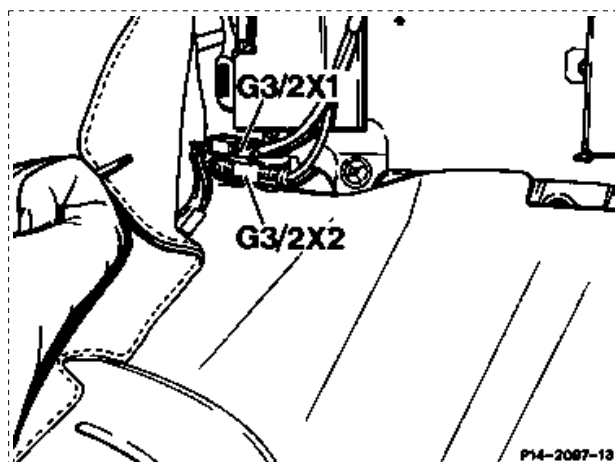
Die Tellerfedern am Haltebügel so montieren, daß jeweils die Wölbung voneinander absteht (wie im Bild dargestellt).



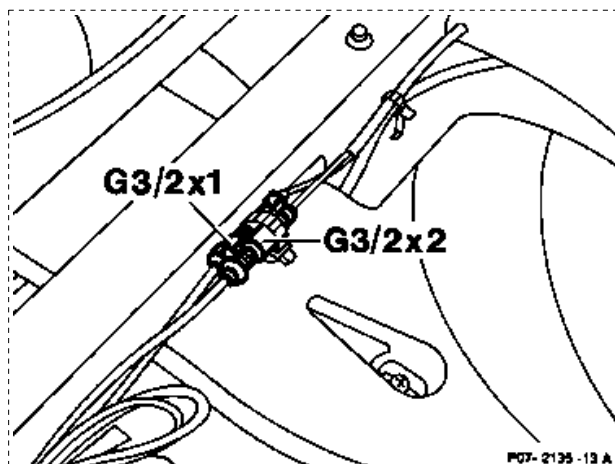
Typ 124
G3/2x1 Steckverbindung Heizspirale O₂-Sonde
G3/2x2 Steckverbindung Signal O₂-Sonde



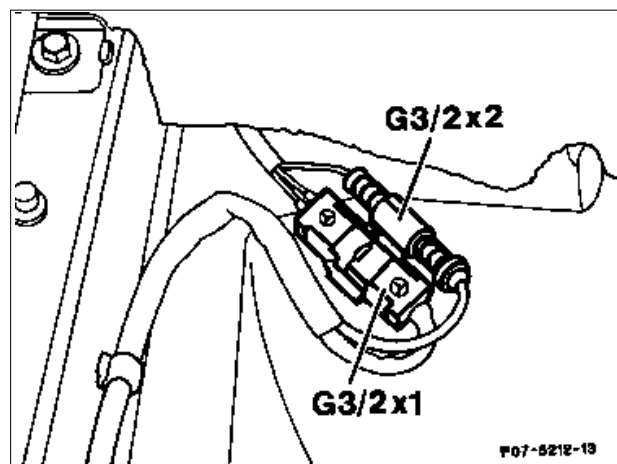
Typ 126
G3/2x1 Steckverbindung Heizspirale O₂-Sonde
G3/2x2 Steckverbindung Signal O₂-Sonde



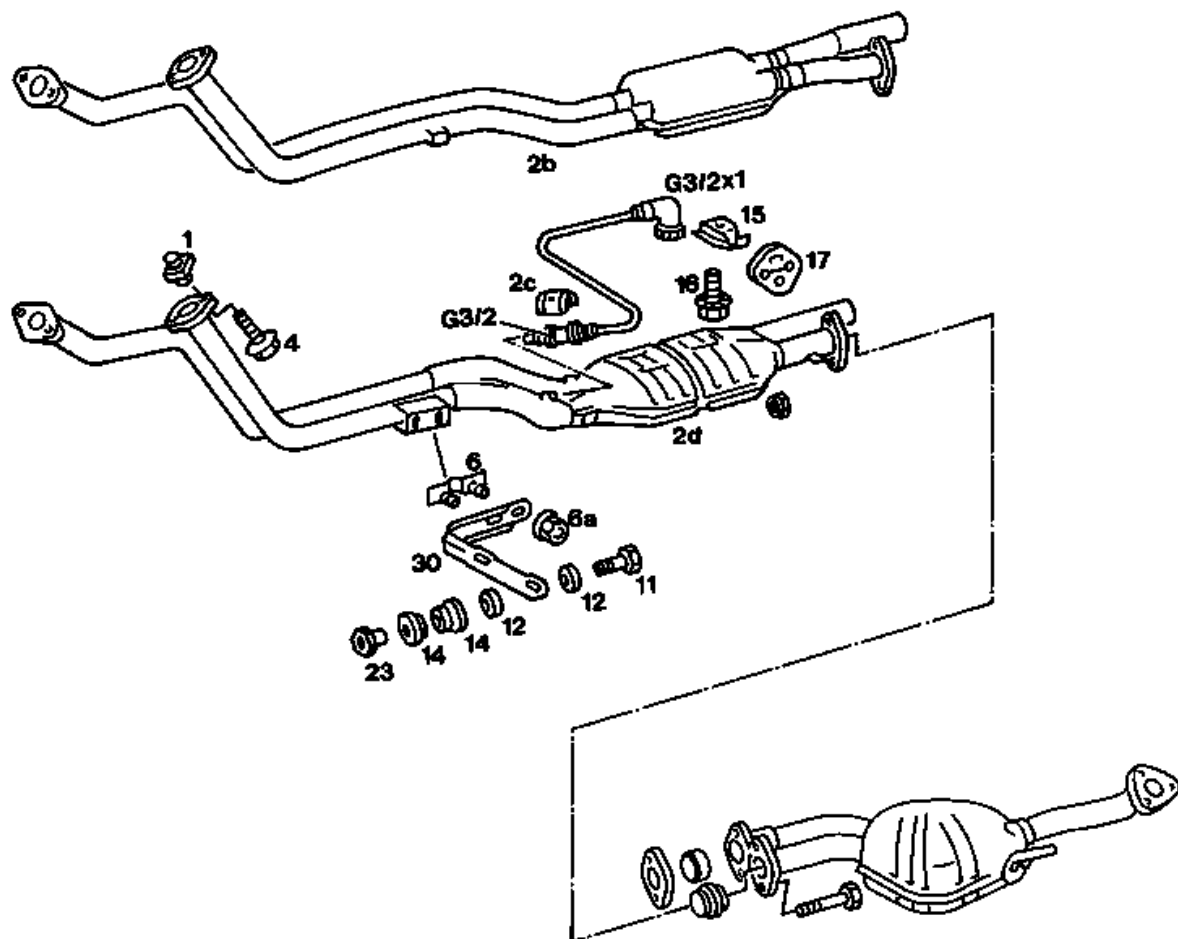
Typ 201
1. Ausführung
G3/2x1 Steckverbindung Heizspirale O₂-Sonde
G3/2x2 Steckverbindung Signal O₂-Sonde



Typ 201
 2. Ausführung
 G3/2x1 Steckverbindung Heizspirale O₂-Sonde
 G3/2x2 Steckverbindung Signal O₂-Sonde



C. Typ 129



Steckverbindung O₂-Sonde beheizt (G3/2x1)

am Getriebetunnel rechts außen trennen,
zusammenstecken.

Hinweis

Überwurfmutter lösen=gegen Uhrzeigersinn

Überwurfmutter anziehen=im Uhrzeigersinn

Wärmeleitblech (2c)

O₂-Sonde (G3/2)

abziehen, aufstecken. Auf Einbaulage achten.
herausschrauben, montieren.

Einbauhinweis

Gewinde mit Paste 000 989 88 51
bestreichen.

Auf richtige Verlegung der Leitung achten.

Selbstsichernde Muttern (6a)

ab-, anschrauben, erneuern.

Anziehdrehmoment 20 Nm (Anhaltswert).

Träger (30) mit Schrauben (11), Scheiben (12),
Gummischeiben (14) und Muttern (23)

ab-, anmontieren. Anziehdrehmoment 20 Nm
(Anhaltswert).

Einbauhinweis

Teile prüfen und ggf. erneuern.

Gewindeplatte (6)

auf Wiederverwendbarkeit prüfen, ggf.
erneuern.

Schrauben (4)

heraus-, hineindrehen. Schrauben (4)
erneuern. Anziehdrehmoment 23 Nm
(Anhaltswert).

Gummiring (17)

aus-, einhängen. Auf Beschädigung und
Verschleiß prüfen.

Vorderes Auspuffrohr mit Unterbodenkatalysator
(2d), bzw. vorderes Auspuffrohr mit Vorschall-
dämpfer (2b)

abnehmen, ansetzen.

Schraube (16)

erneuern. Anziehdrehmoment 25 Nm
(Anhaltswert).

Halter (15)

auf Wiederverwendbarkeit prüfen.

Nietmuttern (1)

am Auspuffkrümmer aus-, einbauen.
Nietmuttern mit geeignetem Hilfsmittel
(z. B.: Schraube) herausschlagen.

Einbauhinweis

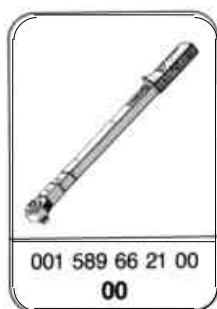
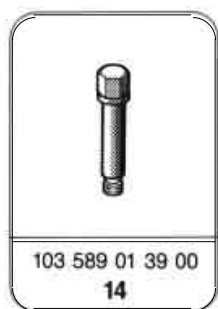
Nietmuttern mit Verstemmschraube
103 589 01 39 00 einbauen.

Anziehdrehmoment der Verstemmschraube 30
Nm (Anhaltswert).

Auspuffanlage

bei laufendem Motor auf Dichtheit prüfen.

Sonderwerkzeuge



G3/2x1 Steckverbindung O₂-Sonde beheizt

